

GUIDE ÉLABORÉ AVEC UN COMITÉ CONSULTATIF  
DE SPÉCIALISTES



# GUIDE DE SUPPORT À LA CONSULTATION

À L'ATTENTION DES ASSISTANT-E-S DENTAIRES  
POUR DES SOINS PERSONNALISÉS AUX PATIENTS

# GUIDE DE SUPPORT À LA CONSULTATION

À L'ATTENTION DES ASSISTANT-E-S DENTAIRES  
POUR DES SOINS PERSONNALISÉS AUX PATIENTS

## TABLE DES MATIÈRES

<b>LE GUIDE EN UN COUP D'ŒIL</b>	<b>3</b>
<b>1. INTRODUCTION ET OBJECTIFS</b>	<b>4</b>
1.1 LE RÔLE VITAL DES ASSISTANT-E-S DENTAIRES	4
1.2 LE COMITÉ CONSULTATIF DE SPÉCIALISTES DU GUIDE	4
1.3 UTILISATION DU GUIDE ET DES FICHES ASSOCIÉES	4
<b>2. CHAQUE PATIENT EST DIFFÉRENT</b>	<b>6</b>
2.1 FACTEURS DE RISQUE ASSOCIÉS AUX MALADIES SYSTÉMIQUES ET AUX MODES DE VIE/ÉVÉNEMENTS DE LA VIE	6
2.2 EXAMEN DE LA SANTÉ BUCCO-DENTAIRE DU PATIENT	7
2.3 PARTAGE D'INFORMATIONS SUR LA SANTÉ BUCCO-DENTAIRE ET GÉNÉRALE AVEC LE MÉDECIN GÉNÉRALISTE	8
<b>3. CHECK-LISTS DE SOINS UNIVERSELS</b>	<b>9</b>
PRÉVENTION : LES FONDAMENTAUX	9
PRÉVENTION : LES SONNETTES D'ALARME	10
<b>4. CHECK-LISTS DE SOINS LIÉS À L'ÂGE</b>	<b>11</b>
ENFANTS DE 6 MOIS À 6 ANS	11
ENFANTS 7-11 ANS	12
ADOLESCENTS	13
ADULTES	14
PERSONNES ÂGÉES (70 ANS ET PLUS)	15
<b>5. CHECK-LISTS DE SOINS LIÉS AU MODE DE VIE ET AUX ÉVÉNEMENTS DE LA VIE</b>	<b>16</b>
PATIENTS AYANT DES PROBLÈMES DE DEXTÉRITÉ	16
PATIENTS STRESSÉS	17
FUMEURS	18
FEMMES ENCEINTES	19
<b>6. CHECK-LISTS DE SOINS LIÉS À L'ÉTAT DE SANTÉ GÉNÉRAL</b>	<b>20</b>
PATIENTS DIABÉTIQUES	20
PATIENTES MÉNOPAUSÉES/SOUFFRANT D'OSTÉOPOROSE	21
PATIENTS ATTEINTS DE TROUBLES DU COMPORTEMENT ALIMENTAIRE/OBÉSITÉ	22
<b>7. OPTIMISER LE CONTRÔLE DE LA PLAQUE AVEC DES OUTILS AGRÉABLES À UTILISER POUR LES PATIENTS</b>	<b>23</b>



# GUIDE DE SUPPORT À LA CONSULTATION

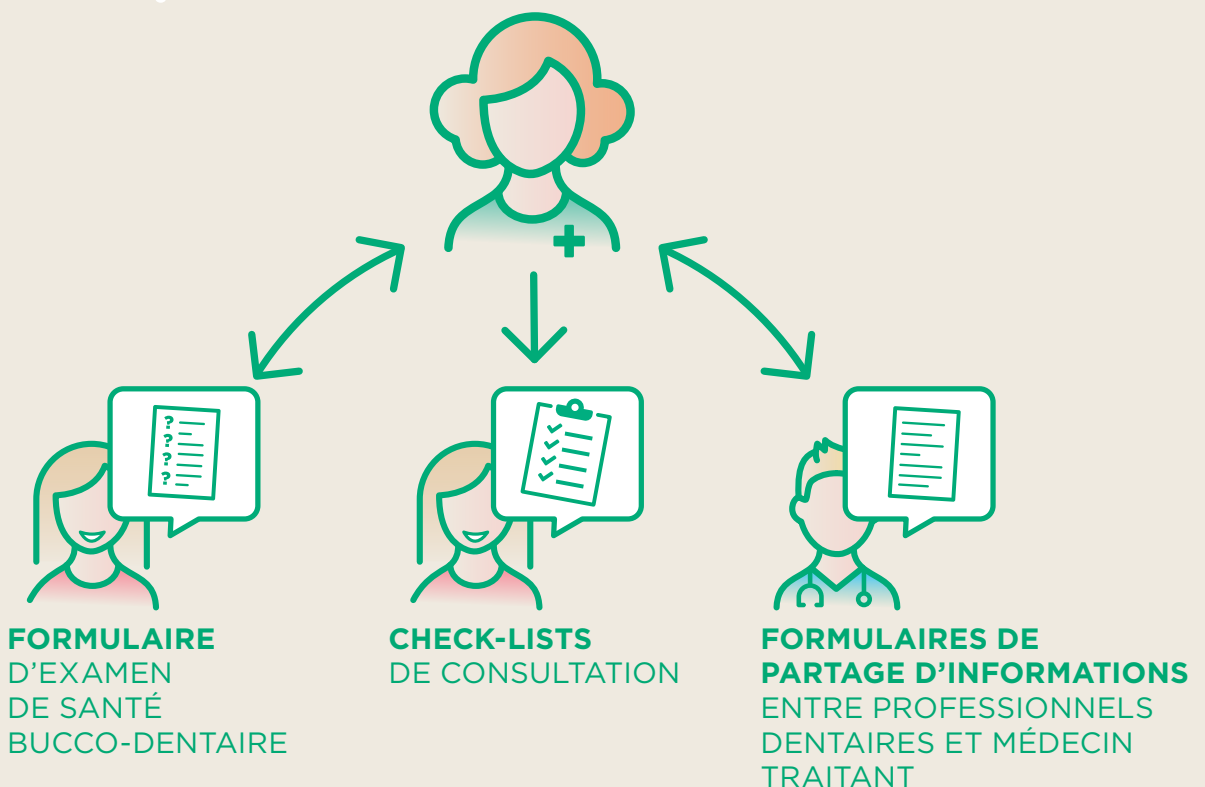
À L'ATTENTION DES ASSISTANT-E-S DENTAIRES  
POUR DES SOINS PERSONNALISÉS AUX PATIENTS

## LE GUIDE EN UN COUP D'ŒIL

Ce guide et ses fiches associées sont conçus pour aider les assistant-e-s dentaires à prodiguer des conseils de soins bucco-dentaires adaptés au stade de vie des patients, à leur état de santé bucco-dentaire, à leurs facteurs de risque et leurs comorbidités.

Contenu fourni :

- Formulaire d'examen/dépistage de la santé bucco-dentaire du patient
- 14 check-lists de consultation
- Formulaires de partage d'informations entre professionnels dentaires et médecin traitant





# GUIDE DE SUPPORT À LA CONSULTATION

À L'ATTENTION DES ASSISTANT-E-S DENTAIRES  
POUR DES SOINS PERSONNALISÉS AUX PATIENTS

## 1. INTRODUCTION ET OBJECTIFS

### 1.1 LE RÔLE VITAL DES ASSISTANT-E-S DENTAIRES

Les patients ne comprennent pas toujours pleinement pourquoi ils ont besoin d'une bonne hygiène dentaire et quelles sont les conséquences d'une santé bucco-dentaire défectueuse ou d'un manque de traitement.

Les assistant-e-s dentaires et les chirurgiens-dentistes jouent un rôle essentiel pour s'assurer que les patients comprennent l'importance de l'hygiène bucco-dentaire et son impact sur leur santé globale. Lors de la première rencontre avec le patient, ils aident à déterminer les connaissances individuelles de chaque patient sur l'importance de soins dentaires réguliers et la valeur que les patients accordent à leur santé bucco-dentaire. Ils s'engagent également dans une discussion avec les patients qui leur permet d'explorer les facteurs de risque et les comorbidités, tout en tenant compte de leur état de santé bucco-dentaire et de leur stade de vie.

Les assistant-e-s dentaires et les chirurgiens-dentistes jouent donc un rôle essentiel pour persuader les patients que la prévention parodontale est un engagement à vie, qui vaut la peine d'être pris pour garder des dents et des gencives saines tout au long d'une vie active, et jusqu'à un âge avancé.

Maintenir des gencives saines, conserver les dents et éviter les prothèses dentaires, permet aux patients d'éviter inconfort et coûts supplémentaires et de maintenir des interactions sociales plus agréables. Cela les protège également des effets potentiellement néfastes des maladies parodontales sur leur santé générale. Cette éducation des patients, qui est très importante, n'est pas possible ou complète sans le soutien engagé des assistant-e-s dentaires, c'est la raison pour laquelle ce guide est consacré à les soutenir dans leur travail d'une importance cruciale.

### 1.2 LE COMITÉ CONSULTATIF DE SPÉCIALISTES DU GUIDE

Ce guide a été préparé avec l'aide précieuse des spécialistes en parodontologie suivants :

- 1. Dr Isabella Rocchietta,**  
Docteur en Chirurgie dentaire, spécialisée en parodontologie
- 2. Dr David Nisand,**  
Docteur en Chirurgie dentaire, spécialisé en parodontologie
- 3. Dr Wijnand Teeuw,**  
Docteur en Chirurgie dentaire, spécialisé en parodontologie et implantologie
- 4. Dr Jerian Gonzalez,**  
Docteur en Chirurgie dentaire, spécialisé en parodontologie et implantologie

SUNSTAR reconnaît avec gratitude les recommandations du conseil consultatif ci-dessus, les éventuelles erreurs ou omissions demeurent la seule responsabilité de SUNSTAR Inc.

### 1.3 UTILISATION DU GUIDE ET DES FICHES ASSOCIÉES

L'objectif de ce guide et de son contenu associé est d'aider les assistant-e-s dentaires à prodiguer des recommandations différenciées en fonction de l'état de santé bucco-dentaire, du stade de vie, des facteurs de risque et des comorbidités des patients, et à délivrer des conseils pratiques sur les outils à utiliser ou à leur recommander pour les aider à atteindre les objectifs d'hygiène bucco-dentaire. Pour soutenir les assistant-e-s dentaires dans leur travail quotidien, les outils suivants ont été développés :

#### Formulaire d'examen/dépistage de la santé bucco-dentaire du patient

Avec ses 8 questions simples couvrant la santé bucco-dentaire et générale, ce formulaire est conçu pour aider l'assistant-e dentaire à évaluer le risque parodontal d'un patient. Il/elle remplit le formulaire avec le patient et l'utilise pour discuter d'autres besoins de diagnostic et/ou de traitement avec lui et avec le chirurgien-dentiste responsable.

Le formulaire d'examen aidera également à déterminer quelle check-list l'assistant-e dentaire peut utiliser pour discuter de la santé bucco-dentaire avec le patient. Il est recommandé que ce formulaire soit mis à jour chaque année avec le patient afin de valider ce qui a pu changer en ce qui concerne l'état de santé bucco-dentaire et général autodéclaré.



# GUIDE DE SUPPORT À LA CONSULTATION

## À L'ATTENTION DES ASSISTANT-E-S DENTAIRES POUR DES SOINS PERSONNALISÉS AUX PATIENTS

### 14 check-lists de consultation spécifiques au patient

En fonction des réponses au formulaire d'examen, l'assistant-e dentaire peut sélectionner une ou plusieurs des 14 check-lists pour l'aider dans la consultation avec le patient.

#### Soins universels

1. Prévention : les fondamentaux
2. Prévention : les sonnettes d'alarme

#### Soins liés à l'âge

3. Enfants de 6 mois à 6 ans
4. Enfants de 7 à 11 ans
5. Adolescents
6. Adultes
7. Personnes âgées (70 ans et plus)

#### Soins liés au mode de vie et aux événements de la vie

8. Patients ayant des problèmes de dextérité
9. Patients stressés
10. Fumeurs
11. Femmes enceintes

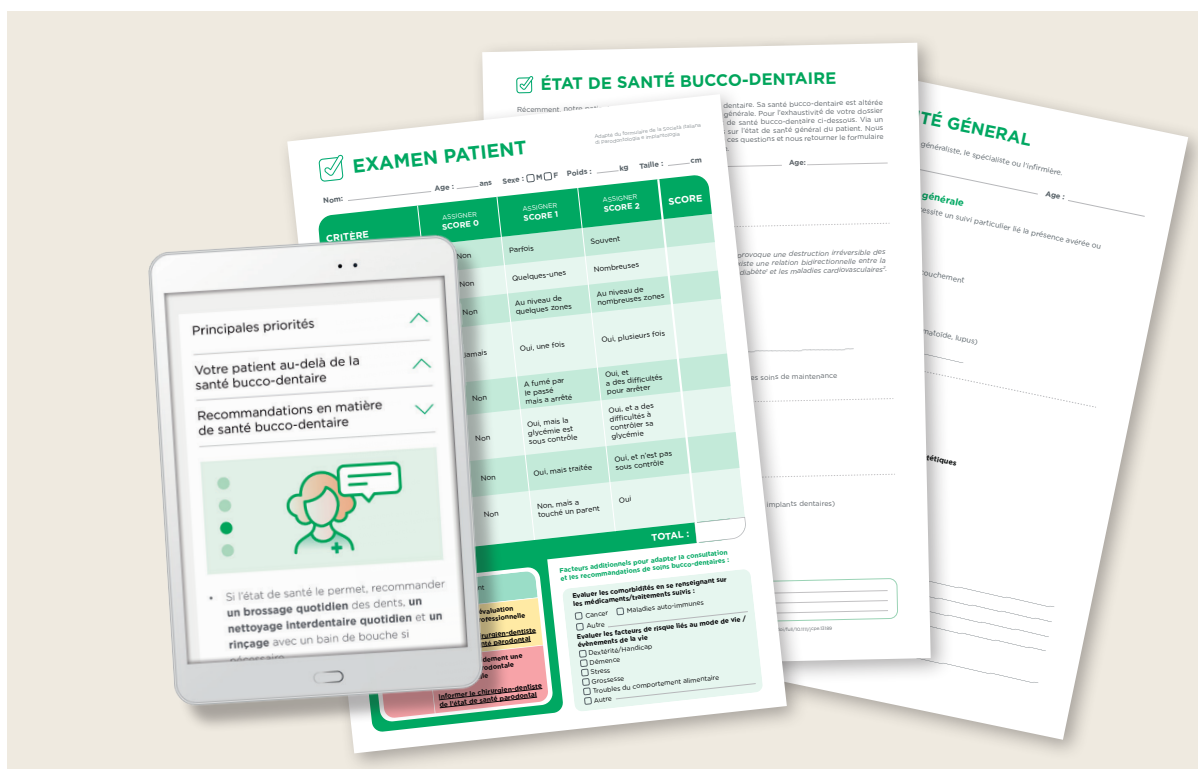
#### Soins liés à la santé générale

12. Patients diabétiques
13. Patientes ménopausées/souffrant d'ostéoporose
14. Patients atteints de troubles du comportement alimentaire/obésité

Deux formulaires sont prévus pour faciliter la communication entre les patients et les professionnels de santé :

#### Les formulaires de partage d'informations entre professionnels dentaires et médecin traitant

deux formulaires sur la santé bucco-dentaire et générale sont fournis pour faciliter la communication entre les professionnels de la santé bucco-dentaire et le médecin traitant si, et quand, cela peut être justifié pour assurer des soins optimaux aux patients. Le professionnel de la santé bucco-dentaire peut responsabiliser le patient en lui fournissant un formulaire qu'il peut partager avec son médecin traitant. Ce formulaire sur la santé bucco-dentaire est accompagné d'un formulaire portant sur la santé générale que le médecin traitant est encouragé à remplir et à retourner au cabinet dentaire.



Toutes ces ressources sont accessibles facilement sur [professional.SunstarGUM.com/fr/ressources.html](http://professional.SunstarGUM.com/fr/ressources.html)



# GUIDE DE SUPPORT À LA CONSULTATION

À L'ATTENTION DES ASSISTANT-E-S DENTAIRES  
POUR DES SOINS PERSONNALISÉS AUX PATIENTS

## 2. CHAQUE PATIENT EST DIFFÉRENT

### 2.1 FACTEURS DE RISQUE ASSOCIÉS AUX MALADIES SYSTÉMIQUES ET AUX MODES DE VIE/ÉVÈNEMENTS DE LA VIE

Des instructions professionnelles en hygiène bucco-dentaire sont essentielles pour aider les patients à obtenir le meilleur contrôle de plaque dentaire possible pour préserver leur santé bucco-dentaire. La prise en compte de la santé globale pour optimiser la santé bucco-dentaire fait partie de cette équation.

Des instructions personnalisées en hygiène bucco-dentaire permettent d'obtenir les meilleurs soins professionnels possibles. Ces recommandations spécifiques tiennent compte non seulement de l'état de santé bucco-dentaire et de l'âge du patient, mais aussi des facteurs liés au mode de vie (tableau 1) et de la santé générale - comorbidités - (tableau 2), qui ont tous deux une incidence sur la santé bucco-dentaire.

Le comité consultatif de ce guide a recommandé que les facteurs de risque suivants soient pris en considération lorsque vous discutez de santé bucco-dentaire avec vos patients.

Tableau 1

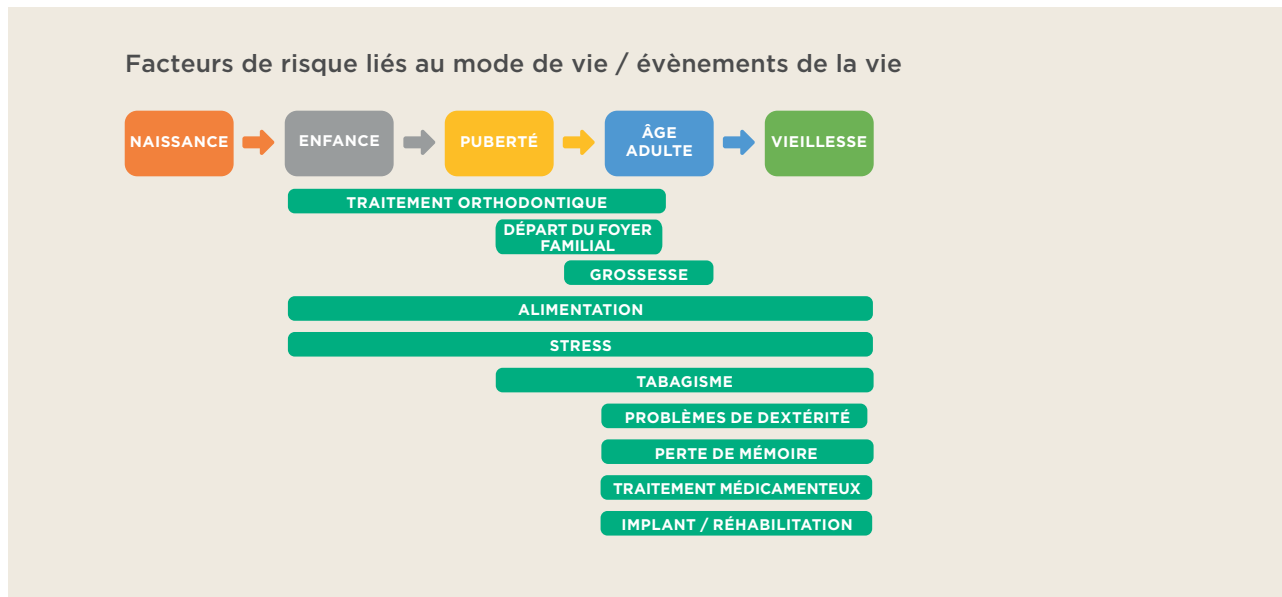
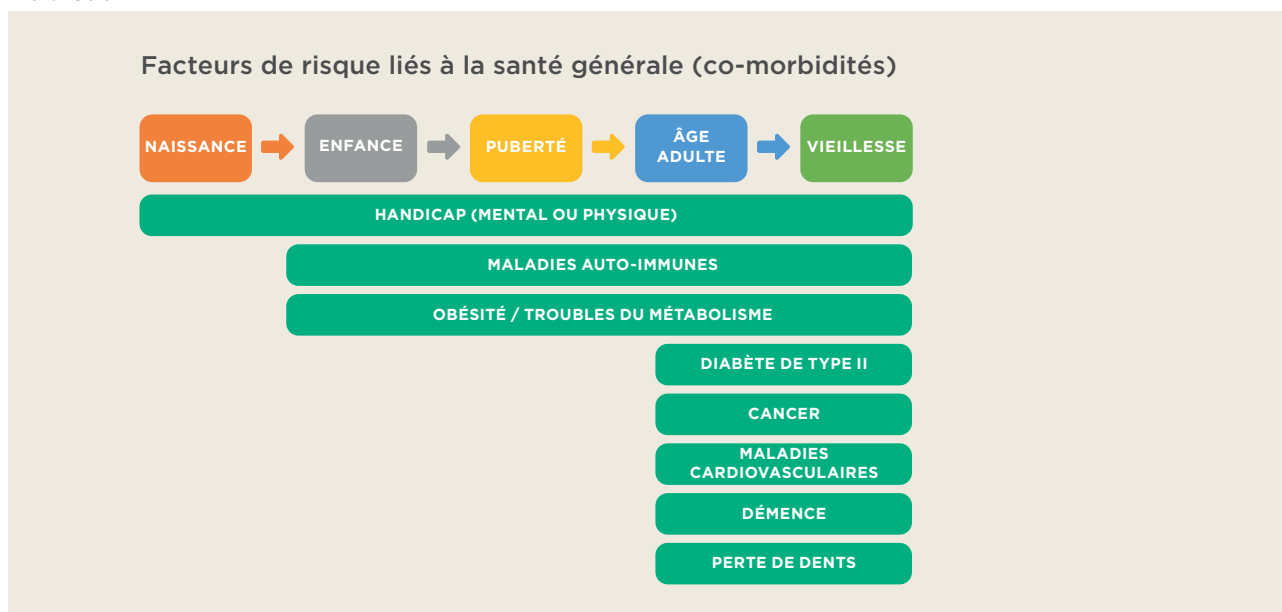


Tableau 2





# GUIDE DE SUPPORT À LA CONSULTATION

## À L'ATTENTION DES ASSISTANT-E-S DENTAIRES POUR DES SOINS PERSONNALISÉS AUX PATIENTS

### 2.2 EXAMEN DE LA SANTÉ BUCCO-DENTAIRE DU PATIENT

**La recherche des comorbidités et des facteurs de risque liés au mode de vie et aux événements de la vie, nécessite une attention particulière.** Ce sont des sujets délicats, mais le dépistage de ces conditions pour identifier les implications sur la santé bucco-dentaire de chaque individu, vous permettra d'offrir une prise en charge optimale aux patients.

Le formulaire d'examen du patient fourni dans ce guide a été adapté d'un modèle développé et utilisé par la Société Italienne de Parodontologie et d'Implantologie (SIdP), membre de l'EFPP (la Fédération Européenne de Parodontologie).

Cette version SIdP adaptée sert à documenter les points essentiels de la santé globale et bucco-dentaire d'un patient, de manière simple et accessible :

- L'objectif principal est de déterminer l'urgence avec laquelle un patient devrait être référé pour des soins parodontaux professionnels et d'évaluer les comorbidités et les risques liés au mode de vie et aux événements de la vie, afin de sélectionner la check-list appropriée au patient.
- Il faut compter environ 40 secondes pour remplir les 8 questions principales, et 1 minute pour l'ensemble du formulaire incluant 5 questions démographiques courtes.
- Il est recommandé que ce formulaire soit réexaminé avec le patient chaque année afin de valider ce qui a pu changer concernant son état de santé bucco-dentaire et général autodéclaré.

### EXAMEN PATIENT

Adapté du formulaire de la Società Italiana di Parodontologia e Implantologia

Nom: \_\_\_\_\_ Age : \_\_\_\_\_ ans Sexe :  M  F Poids : \_\_\_\_\_ kg Taille : \_\_\_\_\_ cm

CRITÈRE	ASSIGNER SCORE 0	ASSIGNER SCORE 1	ASSIGNER SCORE 2	SCORE
Le patient a-t-il des saignements gingivaux ?	Non	Parfois	Souvent	
Le patient a-t-il des dents mobiles ?	Non	Quelques-unes	Nombreuses	
Le patient a-t-il des récessions gingivales ?	Non	Au niveau de quelques zones	Au niveau de nombreuses zones	
Le patient a-t-il perdu une dent ou a subi une extraction dentaire due à une mobilité dentaire ?	Jamais	Oui, une fois	Oui, plusieurs fois	
Le patient est-il fumeur ?	Non	A fumé par le passé mais a arrêté	Oui, et a des difficultés pour arrêter	
Le patient est-il diabétique / présente un index glycémique élevé ?	Non	Oui, mais la glycémie est sous contrôle	Oui, et a des difficultés à contrôler sa glycémie	
Le patient a-t-il de l'hypertension ?	Non	Oui, mais traitée	Oui, et n'est pas sous contrôle	
Le patient a-t-il déjà souffert d'une ischémie (AVC / infarctus / thrombose) ?	Non	Non, mais a touché un parent	Oui	
<b>CRITÈRE D'ÉVALUATION :</b>				<b>TOTAL :</b> _____

**Score ≤2** Non préoccupant

**Score >2 et ≤4** Nécessite une évaluation parodontale professionnelle  
**Informez le chirurgien-dentiste de l'état de santé parodontal**

**Score >4** Nécessite rapidement une évaluation parodontale professionnelle  
**Informez le chirurgien-dentiste de l'état de santé parodontal**

**Facteurs additionnels pour adapter la consultation et les recommandations de soins bucco-dentaires :**

**Évaluer les comorbidités en se renseignant sur les médicaments/traitements suivis :**

Cancer  Maladies auto-immunes

Autre \_\_\_\_\_

**Évaluer les facteurs de risque liés au mode de vie / événements de la vie**

Dentérite/Handicap

Démence

Stress

Grossesse

Troubles du comportement alimentaire

Autre \_\_\_\_\_

Rendez-vous sur [professional.sunstargum.com/fr/ressources.html](https://professional.sunstargum.com/fr/ressources.html) pour télécharger le formulaire d'examen patient



# GUIDE DE SUPPORT À LA CONSULTATION

## À L'ATTENTION DES ASSISTANT-E-S DENTAIRES POUR DES SOINS PERSONNALISÉS AUX PATIENTS

### 2.3 PARTAGE D'INFORMATIONS SUR LA SANTÉ BUCCO-DENTAIRE ET GÉNÉRALE AVEC LE MÉDECIN GÉNÉRALISTE

Les formulaires de partage d'informations sur la santé bucco-dentaire sont fournis pour faciliter la communication entre les professionnels de la santé bucco-dentaire et le médecin traitant si, et quand, cela peut être souhaitable ou justifié pour assurer des soins optimaux aux patients.

Il est suggéré que le professionnel de la santé bucco-dentaire responsabilise le patient motivé en lui fournissant le formulaire qu'il peut partager avec son médecin traitant.

Cette fiche est accompagnée du formulaire de partage d'informations sur la santé générale qui contient des questions sur l'état de santé général du patient. Le médecin traitant est encouragé à remplir ce formulaire et à le retourner au cabinet dentaire.

**ÉTAT DE SANTÉ BUCCO-DENTAIRE**

Récemment, notre patient commun a visité notre cabinet dentaire. Sa santé bucco-dentaire est altérée et nous pensons qu'elle peut avoir un impact sur sa santé générale. Pour l'exhaustivité de votre dossier médical, nous aimerions partager un résumé de son état de santé bucco-dentaire ci-dessous. Via un formulaire séparé, nous avons indiqué quelques questions sur l'état de santé général du patient. Nous vous serions très reconnaissants de bien vouloir répondre à ces questions et nous retourner le formulaire à notre adresse ou par email indiqués au bas de cette page.

Nom du patient : \_\_\_\_\_ Age : \_\_\_\_\_

**1. Fréquence des bilans bucco-dentaires**

2 fois par an  
 1 fois par an  
 Jamais

**2. Parodontite**

*La parodontite est une maladie inflammatoire chronique qui provoque une destruction irréversible des structures de soutien des dents. La recherche montre qu'il existe une relation bidirectionnelle entre la parodontite et plusieurs pathologies systémiques, telles que le diabète<sup>[1]</sup> et les maladies cardiovasculaires<sup>[2]</sup>.*

**2.1 Statut parodontal du patient**

Le patient a une parodontite  
 Le patient n'a pas de parodontite (passer à 2.3)

**2.2 Statut du traitement du patient**

Le patient est traité  
 Le patient n'est pas traité. Raisons : \_\_\_\_\_

**2.3 Antécédents de traitement parodontal**

Le patient a été traité par le passé et reçoit maintenant des soins de maintenance  
 Le patient n'a jamais été traité

**3. Hygiène bucco-dentaire**

**3.1 Hygiène bucco-dentaire réalisée par le patient**

Bonne  
 Moyenne  
 Besoin de suivi et de motivation

**4. Présence d'autres problèmes bucco-dentaires**

Péri-implantite (lésions inflammatoires des tissus autour des implants dentaires)  
 Xérostomie (bouche sèche)  
 Halitose (mauvaise haleine)  
 Caries  
 Problème(s) endodontique(s)  
 Cancer buccal

Bien cordialement,

Nom \_\_\_\_\_  
Adresse du cabinet dentaire \_\_\_\_\_  
Date \_\_\_\_\_ Signature \_\_\_\_\_

[1] <https://www.sciencedirect.com/science/article/pii/S0958222217331265> [2] <https://www.ncbi.nlm.nih.gov/pubmed/26341239>

**ÉTAT DE SANTÉ GÉNÉRAL**

Cette page est à remplir par le médecin généraliste, le spécialiste ou l'infirmière.

Nom du patient : \_\_\_\_\_ Age : \_\_\_\_\_

**1. Santé bucco-dentaire et santé générale**

La santé bucco-dentaire de mon patient nécessite un suivi particulier lié la présence avérée ou suspectée de :

Maladie cardiovasculaire  
 Endocardite  
 Accident Vasculaire Cérébral  
 Diabète  
 Complications de la grossesse et de l'accouchement  
 Pneumonie  
 VIH/SIDA  
 Ostéoporose  
 Maladie d'Alzheimer  
 Maladie de Parkinson  
 Maladie auto-immune (SEP, polyarthrite rhumatoïde, lupus)  
 Cancer et traitement du cancer  
 Autre : \_\_\_\_\_

**2. Pour les patients diabétiques**

**2.1 Contrôle métabolique**

Bon  
 Modéré  
 Médiocre

**2.2 Observance du traitement et des mesures hygiéno-diététiques**

**2.3 Complications du diabète existantes**

S'il y en a, merci de préciser : \_\_\_\_\_

**2.4 Traitement médicamenteux**

Merci de préciser le traitement prescrit : \_\_\_\_\_

Rendez-vous sur **professional.sunstargum.com/fr/ressources.html** pour télécharger le formulaire d'état de santé général





# GUIDE DE SUPPORT À LA CONSULTATION

À L'ATTENTION DES ASSISTANT-E-S DENTAIRES  
POUR DES SOINS PERSONNALISÉS AUX PATIENTS

## 3. CHECK-LISTS DE SOINS UNIVERSELS

Ces check-lists couvrent 1) les principes fondamentaux de la prévention, pour tous les patients et 2) les sonnettes d'alarme pour les patients non observants. Ces check-lists peuvent être téléchargées sur [professional.sunstargum.com/fr/ressources.html](http://professional.sunstargum.com/fr/ressources.html).

Un brossage des dents inapproprié ou incomplet, de même qu'un nettoyage interdentaire inadapté ou peu fréquent nécessitent un « recadrage » en douceur pour remettre sur les rails le patient non observant.

Ce n'est peut-être pas toujours facile, mais c'est certainement un investissement qui en vaut la peine. Si cela est fait de manière attentionnée et amicale, cela peut améliorer la capacité du patient à effectuer ses soins bucco-dentaires quotidiens.

Check-list - Soins universels

### Prévention : les fondamentaux



#### Principales priorités

- Sensibiliser au fait que la prévention des maladies parodontales est un engagement à vie qui vaut la peine d'être pris pour garder un sourire sain tout au long de la vie
- Rappeler que le maintien de gencives saines aide à éviter l'inconfort, des coûts supplémentaires de traitement et à maintenir des interactions sociales plus agréables
- Effectuer le brossage des dents au moins deux fois par jour en utilisant un dentifrice fluoré et utiliser quotidiennement des accessoires de nettoyage interdentaire

#### Votre patient au-delà de la santé bucco-dentaire

Compléter ou réviser le formulaire d'examen – quelque chose a-t-il changé ?

- Informer que prendre soin de sa santé bucco-dentaire est un investissement dans sa santé globale. Le maintien de gencives saines protège les patients contre les effets potentiellement indésirables des maladies parodontales sur la santé générale
- Recommander une alimentation saine, en limitant les aliments et les boissons avec des sucres ajoutés
- Informer sur l'impact du tabagisme

#### Recommandations en matière de santé bucco-dentaire

- Recommander un brossage de 2 minutes deux fois par jour en utilisant la technique de Bass modifiée
- Si le budget le permet, recommander des brosses électriques pour un meilleur soin des gencives enflammées et améliorer le contrôle de plaque
- Discuter du nettoyage interdentaire quotidien et expliquer qu'il aide à nettoyer là où la brosse à dents ne va pas
- Si les espaces le permettent, recommander des brossettes interdentaires et des bâtonnets interdentaires en caoutchouc faciles à utiliser pour favoriser l'observance
- Recommandations nutritionnelles en cas de besoin
- Rappeler de changer la brosse à dents ou la tête de brosse à dents au moins toutes les 12 semaines et les accessoires interdentaires comme recommandé sur leur emballage
- Planifier des examens dentaires et des nettoyages professionnels réguliers

#### Recommandations de produits GUM®

- Brosse à dents sonique à pile GUM SONIC DAILY
- Brosse à dents manuelle GUM Technique® PRO
- Dentifrices GUM ActiVital®/GUM BIO
- Gamme de bâtonnets interdentaires GUM SOFT-PICKS®
- Comprimés révélateurs de plaque GUM RED-COTE®

Rendez-vous sur [professional.sunstargum.com/fr/ressources.html](http://professional.sunstargum.com/fr/ressources.html) pour télécharger les check-lists de soins universels



# GUIDE DE SUPPORT À LA CONSULTATION

À L'ATTENTION DES ASSISTANT-E-S DENTAIRES  
POUR DES SOINS PERSONNALISÉS AUX PATIENTS

Check-list - Soins universels

## Prévention : les sonnettes d'alarme



### Principales priorités

- Prodiger des instructions cohérentes, bienveillantes et encourageantes
  - Sensibiliser à la gingivite et à la parodontite et discuter des conséquences de mauvaises habitudes de soins bucco-dentaires
  - Discuter du risque de perte de dents et informer sur la péri-implantite et son coût
  - Recommander en douceur un changement d'habitudes pour améliorer l'observance et éviter la perte de dents
- Informer qu'un nettoyage interdentaire inapproprié et un brossage traumatique des dents sont des comportements inadaptés courants
- Le brossage traumatique des dents peut entraîner des dommages au tissu dentaire ou parodontal et provoquer une récession gingivale, une hypersensibilité dentinaire, une accumulation de plaque, le développement de caries et/ou de lésions cervicales non carieuses, une inflammation gingivale et une perte d'attache parodontale
- Un nettoyage interdentaire inapproprié peut entraîner caries dentaires et gingivite/parodontite. Toujours rappeler aux patients qu'une brosse à dents seule ne peut pas atteindre toutes les surfaces dentaires, ce qui rend le nettoyage interdentaire essentiel

### Votre patient au-delà de la santé bucco-dentaire

Compléter ou réviser le formulaire d'examen - quelque chose a-t-il changé ?

- Discuter pour découvrir les facteurs de risque liés au mode de vie du patient et les comorbidités possibles afin de fournir des recommandations adaptées

- Rappeler les bonnes pratiques en matière d'hygiène bucco-dentaire, nutrition et fréquence des visites pour maintenir la santé bucco-dentaire et protéger la santé globale

### Recommandations en matière de santé bucco-dentaire

- Prodiger des conseils et astuces avec bienveillance sur la façon d'adopter de bonnes habitudes. Renforcer l'importance du brossage de 2 minutes deux fois par jour en utilisant la technique de Bass modifiée et l'utilisation d'une brosse et d'un dentifrice appropriés. Recommander un nettoyage interdentaire quotidien et expliquer qu'il aide à nettoyer là où la brosse à dents ne va pas
- Si le budget le permet, recommander des approches de soins bucco-dentaires qui permettent d'améliorer l'observance
- Les brosses électriques sont probablement significativement plus efficaces pour la population peu observante (si le budget le permet)
- Privilégier les bâtonnets interdentaires en caoutchouc en raison de leur facilité d'utilisation, idéaux pour les non-observants
- Rappeler la fréquence des visites et planifier des examens dentaires et des nettoyages professionnels réguliers
- Recommandations nutritionnelles en cas de besoin
- Référer au dentiste si besoin

### Recommandations de produits GUM

- Dentifrice & bain de bouche GUM GINGIDEX®
- Brosses à dents électriques GUM SONIC
- Bâtonnets interdentaires en caoutchouc GUM SOFT-PICKS - plébiscités par les patients et particulièrement faciles à utiliser. Idéal pour favoriser l'adoption du nettoyage interdentaire
- Comprimés révélateurs de plaque GUM RED-COTE
- Comprimés GUM PerioBalance® pour un microbiote buccal équilibré

Découvrez des dentifrices adaptés à chaque situation sur [SunstarGUM.fr](https://www.sunstargum.fr)

Rendez-vous sur [professional.sunstargum.com/fr/ressources.html](https://www.professional.sunstargum.com/fr/ressources.html) pour télécharger les check-lists de soins universels



# GUIDE DE SUPPORT À LA CONSULTATION

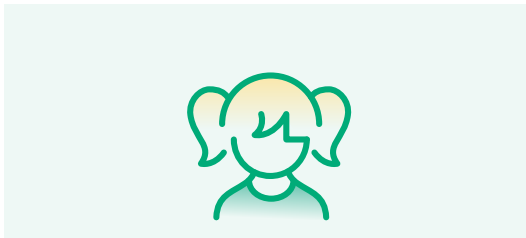
À L'ATTENTION DES ASSISTANT-E-S DENTAIRES  
POUR DES SOINS PERSONNALISÉS AUX PATIENTS

## 4. CHECK-LISTS DE SOINS LIÉS À L'ÂGE

Les check-lists de soins liés à l'âge sont destinées à vous soutenir dans vos efforts pour prodiguer des conseils adaptés à l'âge de chaque patient. Ces check-lists peuvent être téléchargées sur [professional.sunstargum.com/fr/ressources.html](http://professional.sunstargum.com/fr/ressources.html)

Check-lists - Soins liés à l'âge

### Enfants de 6 mois à 6 ans



#### Principales priorités

- Prise en charge de la douleur lors de l'éruption dentaire
- Élimination de la plaque dentaire et prévention de son accumulation
- Reminéralisation de l'émail
- Encourager les parents à guider et accompagner l'enfant en matière d'hygiène bucco-dentaire

#### Votre patient au-delà de la santé bucco-dentaire

- Brossage parental ou accompagnement du brossage de l'enfant par le parent ?
- Alimentation/Grignotage/Soda ?
- Obésité ?
- Diabète de type I ?

#### Recommandations en matière de santé bucco-dentaire

- Fournir des conseils sur la méthode de brossage et encourager les parents à devenir des guides bienveillants en hygiène bucco-dentaire pour leur enfant
- Fournir des conseils nutritionnels : bons et mauvais aliments pour la santé dentaire
- Recommander et assurer la fréquence des visites

#### Recommandations de produits GUM

	GUM BABY	GUM KIDS	GUM KIDS	GUM TIMER LIGHT	GUM RED-COTE <sup>®</sup>
6 MOIS	✓				
1 AN	✓				
2 ANS	✓	✓			
3 ANS		✓	✓		
4 ANS		✓	✓		
5 ANS		✓	✓		
6 ANS		✓	✓	✓	✓

Rendez-vous sur [professional.sunstargum.com/fr/ressources.html](http://professional.sunstargum.com/fr/ressources.html) pour télécharger les check-lists de soins liés à l'âge



# GUIDE DE SUPPORT À LA CONSULTATION

À L'ATTENTION DES ASSISTANT-E-S DENTAIRES  
POUR DES SOINS PERSONNALISÉS AUX PATIENTS

Check-lists - Soins liés à l'âge

## Enfants 7-11 ans



### Principales priorités

- Sensibiliser à la nécessité d'un traitement orthodontique si nécessaire
- Élimination de la plaque dentaire et prévention de son accumulation
- Reminéralisation de l'émail
- Sensibilisation aux problèmes de santé bucco-dentaires
- Établissement de bonnes habitudes pour assurer l'observance
- Encourager les parents à guider et accompagner l'enfant en matière d'hygiène bucco-dentaire

### Votre patient au-delà de la santé bucco-dentaire

- Accompagnement des parents au brossage ?
- Alimentation/Grignotage/Soda ?
- Obésité ?
- Diabète de type I ?

### Recommandations en matière de santé bucco-dentaire

- Enseigner à l'enfant et encourager les parents à devenir des guides bienveillants en hygiène bucco-dentaire pour leur enfant
- Fournir des conseils nutritionnels : bons et mauvais aliments pour la santé dentaire
- Évaluer et évoquer le besoin potentiel de scellement de sillons et fissures
- Recommander la fréquence de visites à adopter

### Recommandations de produits GUM

	GUM JUNIOR	GUM JUNIOR	GUM TIMER LIGHT	GUM ORTHO	GUM RED-COTE®
7 ANS	✓	✓	✓		✓
8 ANS	✓	✓	✓		✓
9 ANS	✓	✓	✓		✓
10 ANS	✓	✓	✓	✓	✓
11 ANS	✓	✓	✓	✓	✓

Rendez-vous sur [professional.sunstargum.com/fr/ressources.html](https://professional.sunstargum.com/fr/ressources.html) pour télécharger les check-lists de soins liés à l'âge



# GUIDE DE SUPPORT À LA CONSULTATION

À L'ATTENTION DES ASSISTANT-E-S DENTAIRES  
POUR DES SOINS PERSONNALISÉS AUX PATIENTS

Check-lists - Soins liés à l'âge

## Adolescents



### Principales priorités

- Sensibiliser au traitement orthodontique si nécessaire
- Aider les adolescents à comprendre la plaque dentaire et les informer sur les conséquences de soins bucco-dentaires insuffisants ou inadaptés. Éduquer et motiver les adolescents, et encourager les parents à être des guides bienveillants pour l'hygiène bucco-dentaire
- Rappeler que le maintien de gencives saines favorise une bonne haleine et aide à maintenir des interactions sociales plus agréables
- Brosser les dents au moins deux fois par jour en utilisant un dentifrice fluoré et utiliser quotidiennement des accessoires de nettoyage interdentaire

### Votre patient au-delà de la santé bucco-dentaire

Compléter ou réviser le formulaire d'examen - quelque chose a-t-il changé ?

- Prendre soin de sa santé bucco-dentaire est un investissement pour sa santé globale. Commencer jeune pour développer d'excellentes habitudes qui vont perdurer
- Recommander une alimentation saine, en limitant les aliments et les boissons contenant des sucres ajoutés – sensibiliser aux bons et mauvais aliments pour la santé dentaire
- Informer sur l'impact du tabagisme

### Recommandations en matière de santé bucco-dentaire

- Recommander un brossage de 2 minutes deux fois par jour. Insister sur la nécessité d'une élimination complète de la plaque et d'une bonne technique de brossage, en particulier si le patient porte des appareils orthodontiques
- Discuter du nettoyage interdentaire quotidien et expliquer qu'il aide à nettoyer là où la brosse à dents ne va pas
- Recommander des brossettes interdentaires /bâtonnets interdentaires en caoutchouc faciles à utiliser pour favoriser l'observance (si les espaces interdentaires le permettent)
- Évaluer et évoquer le besoin potentiel de scellement de sillons et fissures
- Recommandations nutritionnelles en cas de besoin
- Rappeler de changer la brosse à dents ou la tête de brosse à dents au moins toutes les 12 semaines et les accessoires interdentaires comme recommandé sur leur emballage
- Planifier des examens dentaires et des nettoyages professionnels réguliers

### Recommandations de produits GUM

- Gamme GUM ORTHO
- Dentifrices GUM ActiVital/GUM BIO
- Brosses à dents électriques GUM SONIC
- Brosse manuelle GUM Technique PRO
- Comprimés révélateurs de plaque GUM RED-COTE
- Brossettes interdentaires GUM TRAV-LER®

Rendez-vous sur [professional.sunstargum.com/fr/ressources.html](https://professional.sunstargum.com/fr/ressources.html) pour télécharger les check-lists de soins liés à l'âge



# GUIDE DE SUPPORT À LA CONSULTATION

À L'ATTENTION DES ASSISTANT-E-S DENTAIRES  
POUR DES SOINS PERSONNALISÉS AUX PATIENTS

Check-lists - Soins liés à l'âge

## Adultes



### Principales priorités

- Sensibiliser aux problèmes potentiels de santé bucco-dentaire, aux facteurs de risque liés au mode de vie et à l'effet des comorbidités. Valider, discuter et proposer des solutions ciblées
- Rappeler que le maintien de gencives saines, la préservation des dents et l'évitement des couronnes et des prothèses dentaires aident à éviter l'inconfort, les coûts supplémentaires et aident à maintenir des interactions sociales plus agréables

### Votre patient au-delà de la santé bucco-dentaire

Compléter ou réviser le formulaire d'examen - quelque chose a-t-il changé ?

- Discuter pour découvrir les facteurs de risque liés au mode de vie du patient et les comorbidités possibles afin de fournir des recommandations adaptées
- Rappeler les bonnes pratiques en matière de soins bucco-dentaires afin d'éviter un risque accru de saignements gingivaux et d'impact sur la santé générale
- Faire un rappel sur l'alimentation et la fréquence des visites au cabinet pour préserver la santé bucco-dentaire et protéger la santé globale

### Recommandations en matière de santé bucco-dentaire

- Recommander des solutions ciblées, en fonction de la situation :
  - Traitement orthodontique
  - Hypersensibilité dentinaire
  - Érosion de l'émail
  - Implants/restauration
  - Reconstruction prothétique
  - Halitose
  - Ulcérations buccales
- Recommander un brossage de 2 minutes deux fois par jour en utilisant la technique de Bass modifiée

- Si le budget le permet, recommander des brosses électriques pour un meilleur soin des gencives enflammées et améliorer le contrôle de plaque
- Discuter du nettoyage interdentaire quotidien et expliquer qu'il aide à nettoyer là où la brosse à dents ne va pas
- Si les espaces le permettent, recommander des brossettes interdentaires et des bâtonnets interdentaires en caoutchouc faciles à utiliser pour favoriser l'observance
- Recommandations nutritionnelles en cas de besoin
- Rappeler de changer la brosse à dents ou la tête de brosse à dents au moins toutes les 12 semaines et les accessoires interdentaires comme recommandé sur leur emballage
- Planifier des examens dentaires et des nettoyages professionnels réguliers

### Recommandations de produits GUM

- Brosse à dents manuelle GUM Technique PRO
- Brosses à dents électriques GUM SONIC
- Bâtonnets interdentaires en caoutchouc GUM SOFT-PICKS - plébiscités par les patients et particulièrement faciles à utiliser. Idéal pour favoriser l'adoption du nettoyage interdentaire
- Brossettes interdentaires GUM TRAV-LER et GUM BI-DIRECTION (idéales pour l'initiation). Disponibles en différentes tailles pour s'adapter à tous les espaces interdentaires. Idéales pour les patients ayant des problèmes parodontaux
- Gamme GUM ORTHO en cas de traitement orthodontique
- Gamme GUM SensiVital® en cas de sensibilité dentinaire
- Gamme GUM PAROEX®/GINGIDEX en cas de problèmes parodontaux
- Gamme GUM AftaClear pour les ulcérations et lésions buccales
- Gammes GUM ActiVital et BIO pour la protection quotidienne
- Comprimés révélateurs de plaque GUM RED-COTE
- Comprimés GUM PerioBalance pour un microbiote buccal équilibré

Rendez-vous sur [professional.sunstargum.com/fr/ressources.html](https://professional.sunstargum.com/fr/ressources.html) pour télécharger les check-lists de soins liés à l'âge



# GUIDE DE SUPPORT À LA CONSULTATION

À L'ATTENTION DES ASSISTANT-E-S DENTAIRES  
POUR DES SOINS PERSONNALISÉS AUX PATIENTS

Check-lists - Soins liés à l'âge

## Personnes âgées (70 ans et plus)



### Principales priorités

- Sensibiliser au contrôle de plaque et à la possibilité de préservation des dents jusqu'à un âge avancé
- Rappeler que les maladies systémiques (diabète, maladies cardiovasculaires, autres...) nécessitent de porter une plus grande attention à la santé bucco-dentaire
- Prodiguer des recommandations adaptées en fonction de l'état de santé bucco-dentaire du patient, des comorbidités et des facteurs de risque

### Votre patient au-delà de la santé bucco-dentaire

Compléter ou réviser le formulaire d'examen - quelque chose a-t-il changé ?  
Discuter et rechercher les facteurs de risque à l'aide de la fiche d'examen.

- Se renseigner sur les éventuels traitements médicamenteux suivis par le patient pour des affections telles que le diabète, les maladies cardiovasculaires, les maladies auto-immunes, les problèmes de thyroïde, une carence en fer ou une anémie (impact potentiel sur l'état de santé bucco-dentaire)
- Suivi d'un traitement contre le cancer ?
- Alimentation ? Obésité ? Consommation d'alcool ?
- Considérer aussi : perte de mémoire, démence, handicap (mental ou physique)

### Recommandations en matière de santé bucco-dentaire

- Si l'état de santé le permet, recommander un brossage quotidien des dents, un nettoyage interdentaire quotidien et un rinçage avec un bain de bouche si nécessaire
- Si les espaces le permettent, recommander des brossettes interdentaires/bâtonnets interdentaires en caoutchouc faciles à utiliser pour favoriser l'observance
- Rappeler la fréquence des visites
- Recommandations nutritionnelles en cas de besoin

### Recommander des solutions ciblées, au besoin pour :

- Dextérité réduite
- Hypersensibilité dentinaire
- Érosion de l'émail
- Implants/restauration
- Reconstruction prothétique
- Halitose
- Ulcérations buccales
- Soins des prothèses/édentation

### Recommandations de produits GUM

- Brosse à dents électrique GUM SONIC DAILY
- Dentifrice et bain de bouche GUM ActiVital /GUM SensiVital/GUM GINGIDEX
- Bâtonnets interdentaires GUM SOFT-PICKS ADVANCED, brossettes interdentaires GUM TRAV-LER ou GUM BI-DIRECTION
- Comprimés GUM PerioBalance

Rendez-vous sur [professional.sunstargum.com/fr/ressources.html](https://professional.sunstargum.com/fr/ressources.html) pour télécharger les check-lists de soins liés à l'âge



# GUIDE DE SUPPORT À LA CONSULTATION

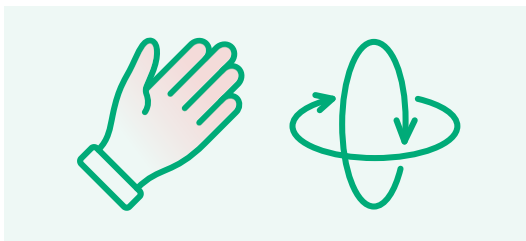
À L'ATTENTION DES ASSISTANT-E-S DENTAIRES  
POUR DES SOINS PERSONNALISÉS AUX PATIENTS

## 5. CHECK-LISTS DES SOINS LIÉS AU MODE DE VIE ET AUX ÉVÈNEMENTS DE LA VIE

Les check-lists des soins liées au mode de vie et aux événements de la vie sont destinées à vous soutenir dans vos efforts pour prodiguer des conseils adaptés aux patients confrontés à des changements dans leur vie. Ces check-lists peuvent être téléchargées sur [professional.sunstargum.com/fr/ressources.html](http://professional.sunstargum.com/fr/ressources.html)

Check-lists - Soins liés au mode de vie et aux événements de la vie

### Patients ayant des problèmes de dextérité



#### Principales priorités

- La santé bucco-dentaire des personnes handicapées est compliquée par leur état : prodiguer des instructions cohérentes, bienveillantes et encourageantes pour enseigner des pratiques d'hygiène bucco-dentaire adaptées aux personnes vivant avec des problèmes de dextérité
- Apporter réconfort et motivation, minimiser le stress du patient et partager des conseils pour des soins bucco-dentaires appropriés pour les personnes âgées
- Recommander des visites plus fréquentes chez le chirurgien-dentiste pour s'assurer du maintien d'une hygiène dentaire appropriée

#### Votre patient au-delà de la santé bucco-dentaire

Compléter ou réviser le formulaire d'examen - quelque chose a-t-il changé ?

- Demander s'il existe un soignant ou aidant qui peut accompagner la personne âgée ayant des problèmes de dextérité
- S'il y a lieu, recommander des moyens de rendre accessibles les services de santé bucco-dentaire aux patients
- Encourager le patient à éviter les aliments et les boissons sucrés

#### Recommandations en matière de santé bucco-dentaire

- Pour les patients âgés avec des prothèses dentaires, encourager le nettoyage quotidien des prothèses avec des produits ou des nettoyants non abrasifs

- Lorsque les prothèses dentaires sont retirées, encourager le patient âgé à brosser doucement sa langue, ses gencives et son palais avec une brosse à dents à brins souples ou ultra-souples pour des soins bucco-dentaires complets
- Rappeler qu'un dentifrice standard peut être abrasif et peut endommager les prothèses dentaires
- Si le budget le permet, recommander une brosse électrique pour un meilleur soin des gencives enflammées et améliorer le contrôle de plaque. Cela permet également de réduire la difficulté d'effectuer les gestes de brossage nécessaires avec une brosse à dents manuelle
- Les personnes âgées ayant des problèmes de dextérité peuvent être incapables ou peu enclines à utiliser du fil dentaire. Toujours recommander des brossettes interdentaires / bâtonnets interdentaires en caoutchouc qui peuvent faciliter le nettoyage et l'élimination de la plaque des espaces interproximaux
- Envisager des bains de bouche fluorés quotidiens ou des applications topiques de fluor qui peuvent aider votre patient âgé à lutter contre les caries
- Rappeler de changer la brosse à dents ou la tête de brosse à dents au moins toutes les 12 semaines et les accessoires interdentaires comme recommandé sur leur emballage

#### Recommandations de produits GUM

- Brosses à dents électriques GUM SONIC
- Bâtonnets interdentaires GUM SOFT-PICKS ou brossettes interdentaires GUM BI-DIRECTION
- Gamme GUM ActiVital
- Gamme GUM PAROEX/GINGIDEX
- Comprimés GUM PerioBalance
- Comprimés révélateurs de plaque GUM RED-COTE

Rendez-vous sur [professional.sunstargum.com/fr/ressources.html](http://professional.sunstargum.com/fr/ressources.html) pour télécharger les check-lists de soins liés au mode de vie et aux événements de la vie



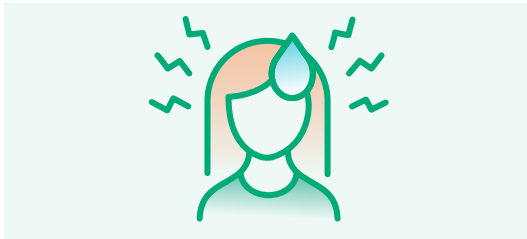


# GUIDE DE SUPPORT À LA CONSULTATION

À L'ATTENTION DES ASSISTANT-E-S DENTAIRES  
POUR DES SOINS PERSONNALISÉS AUX PATIENTS

Check-lists - Soins liés au mode de vie et aux événements de la vie

## Patients stressés



### Principales priorités

Les patients soumis au stress peuvent nécessiter une surveillance plus étroite et devoir être plus vigilants quant au maintien de leur santé bucco-dentaire, par rapport aux personnes moins stressées.

Les patients stressés sont plus susceptibles de présenter les problématiques suivantes :

- Hygiène bucco-dentaire insuffisante due à des changements d'humeur, ce qui peut amener les patients à être moins impliqués dans leurs soins bucco-dentaires quotidiens voire à éviter complètement le brossage
- Suralimentation et grignotage d'aliments ou boissons sucrés
- Aphtes
- Bruxisme pouvant provoquer, s'il est excessif, un TMD (trouble temporo-mandibulaire) ou des dents cassées, ébréchées ou fissurées
- Discuter et se renseigner sur la prise de médicaments : les antidépresseurs peuvent provoquer une hypofonction des glandes salivaires et donc une sécheresse buccale
- Les patients ayant la bouche sèche peuvent se plaindre d'une sécheresse associée des lèvres et de la gorge, de douleurs buccales ou de brûlures, d'une altération du goût et d'halitose. Ils peuvent trouver difficile de mâcher, d'avaler et de parler. Le risque de candidose est augmenté
- Pour les patients avec des prothèses dentaires, l'absence d'un film salivaire adéquat entre les prothèses dentaires et les gencives sous-jacentes peut nuire à la rétention des prothèses dentaires, et le manque de lubrification salivaire peut entraîner une ulcération de la muqueuse induite par les prothèses dentaires

### Votre patient au-delà de la santé bucco-dentaire

Compléter ou réviser le formulaire d'examen - quelque chose a-t-il changé ?

- Rappeler que le stress psychologique peut contribuer à une altération de la santé bucco-dentaire en combinaison avec d'autres maladies chroniques
- Renseignez-vous sur la prise de médicaments pour vérifier la présence d'antidépresseurs

### Recommandations en matière de santé bucco-dentaire

- Prodiguer réconfort et encouragement, minimiser le stress et partager des recommandations pour des soins bucco-dentaires appropriés
- Recommander un brossage de 2 minutes deux fois par jour, si approprié avec un dentifrice adapté aux bouches sèches
- Expliquer que le nettoyage interdentaire aide à nettoyer là où la brosse à dents ne va pas ; recommander une brosette interdentaire ou un bâtonnet interdentaire en caoutchouc pour nettoyer quotidiennement entre les dents
- Rappeler de changer la brosse à dents ou la tête de brosse à dents au moins toutes les 12 semaines et les accessoires interdentaires comme recommandé sur leur emballage
- Recommander des bains de bouche qui procurent un soulagement de la bouche sèche si nécessaire
- Recommander une fréquence plus élevée de visites chez le chirurgien-dentiste pour s'assurer d'une hygiène dentaire appropriée

### Recommandations de produits GUM

- Brosses à dents électriques GUM SONIC
- Brosse à dents manuelle GUM Technique PRO
- Bâtonnets interdentaires GUM SOFT-PICKS
- Gamme GUM ActiVital
- Gamme GUM PAROEX/GINGIDEX
- Gamme GUM HYDRAL® en cas de sécheresse buccale
- Comprimés GUM PerioBalance
- Comprimés révélateurs de plaque GUM RED-COTE

Rendez-vous sur [professional.sunstargum.com/fr/ressources.html](https://professional.sunstargum.com/fr/ressources.html) pour télécharger les check-lists de soins liés au mode de vie et aux événements de la vie



# GUIDE DE SUPPORT À LA CONSULTATION

À L'ATTENTION DES ASSISTANT-E-S DENTAIRES  
POUR DES SOINS PERSONNALISÉS AUX PATIENTS

Check-lists - Soins liés au mode de vie et aux événements de la vie

## Fumeurs



### Principales priorités

Prodiguer des instructions cohérentes, bienveillantes et encourageantes

- Expliquer que les fumeurs sont plus susceptibles de développer une parodontite. Le tabagisme compromet la réponse immunitaire, de sorte que le corps ne peut pas combattre les bactéries correctement, il altère la réparation des gencives endommagées et provoque un changement du biofilm dentaire vers un type plus pathogène
- Expliquer que la nicotine et le goudron tachent les dents, et peuvent jaunir les dents en très peu de temps
- Informer du fait que les personnes qui fument sont plus susceptibles de présenter une mauvaise haleine

### Rappeler avec bienveillance aux patients que

- Fumer endommage la bouche, les gencives et les dents
- Une hygiène bucco-dentaire complète et appropriée est extrêmement importante pour les fumeurs

### Votre patient au-delà de la santé bucco-dentaire

Compléter ou réviser le formulaire d'examen - quelque chose a-t-il changé ?

- Être conscient que le tabagisme peut entraîner des colorations dentaires, des maladies parodontales, la perte de dents et, dans les cas plus graves, un cancer buccal
- Assurer le suivi de l'état de santé général du patient au fil du temps et se renseigner sur la prise de médicaments si d'autres problèmes médicaux apparaissent

### Recommandations en matière de santé bucco-dentaire

- Recommander un brossage de 2 minutes deux fois par jour, le nettoyage interdentaire et l'utilisation d'un gratte-langue et d'un bain de bouche au moins deux fois par jour
- Recommander des dentifrices anti-colorations. Ceux-ci étant un peu plus abrasifs, il peut être recommandé de les utiliser en alternance avec des dentifrices standards
- Expliquer que le nettoyage interdentaire aide à nettoyer là où la brosse à dents ne va pas ; recommander une brosse interdentaire ou un bâtonnet interdentaire en caoutchouc
- Rappeler de changer la brosse à dents ou la tête de brosse à dents au moins toutes les 12 semaines et les accessoires interdentaires comme recommandé sur leur emballage
- Recommander un gratte-langue et des bains de bouche pour aider à lutter contre l'halitose à court terme (mais rappeler que cela ne l'éliminera pas)
- Encourager les fumeurs à consulter régulièrement leur chirurgien-dentiste pour un examen

### Recommandations de produits GUM

- Brosses à dents électriques GUM SONIC
- Brosse à dents manuelle GUM Technique PRO
- Gamme GUM ActiVital
- Bâtonnets interdentaires GUM SOFT-PICKS
- Comprimés GUM PerioBalance
- Comprimés révélateurs de plaque GUM RED-COTE

Rendez-vous sur [professional.sunstargum.com/fr/ressources.html](https://professional.sunstargum.com/fr/ressources.html) pour télécharger les check-lists de soins liés au mode de vie et aux événements de la vie



# GUIDE DE SUPPORT À LA CONSULTATION

À L'ATTENTION DES ASSISTANT-E-S DENTAIRES  
POUR DES SOINS PERSONNALISÉS AUX PATIENTS

Check-lists - Soins liés au mode de vie et aux événements de la vie

## Femmes enceintes



### Principales priorités

Rappeler à la patiente que la grossesse est une période durant laquelle la santé bucco-dentaire est particulièrement importante. Informer la patiente que, bien qu'elle ait pu présenter une bonne santé dentaire dans le passé, elle peut rencontrer quelques problèmes à ce niveau pendant la grossesse.

### Attention particulière aux points suivants chez vos patientes enceintes :

- La gingivite gravidique, qui débute à environ 8 semaines, atteint son maximum au 8<sup>ème</sup> mois et se résout peu de temps après l'accouchement. Elle est due à des niveaux accrus d'hormones et à une altération de la fonction immunitaire, et est très fréquente
- Surveiller la présence de granulomes de grossesse qui apparaissent chez environ 10% des femmes
- Porter attention à l'érosion dentaire/acide - dents qui manquent d'éclat à la surface et jaunissement lorsque l'émail est dissout - pouvant être causée par des nausées matinales sévères avec des vomissements fréquents

### Votre patient au-delà de la santé bucco-dentaire

- Recommander à la patiente d'adopter une alimentation équilibrée autant que possible
- Encourager la patiente à prendre soin d'elle, en particulier de sa santé bucco-dentaire après l'arrivée du bébé et à emmener l'enfant à sa première visite chez le chirurgien-dentiste avant son premier anniversaire

### Recommandations en matière de santé bucco-dentaire

- Recommander un brossage de 2 minutes deux fois par jour, en utilisant une brosse à dents à brins effilés pour atteindre le sillon gingival et les espaces interdentaires
- Utiliser un dentifrice fluoré deux fois par jour, en brossage pendant 2 minutes
- Expliquer que le nettoyage interdentaire aide à nettoyer là où la brosse à dents ne va pas ; recommander une brossette interdentaire ou un bâtonnet interdentaire en caoutchouc pour nettoyer quotidiennement entre les dents
- Maintenir des visites de contrôle régulières pendant et après la grossesse
- Rappeler de changer la brosse à dents ou la tête de brosse à dents au moins toutes les 12 semaines et les accessoires interdentaires comme recommandé sur leur emballage

### Recommandations de produits GUM

- Brosses à dents électriques GUM SONIC
- Brosse à dents manuelle GUM Technique PRO
- Gamme GUM ActiVital
- Bâtonnets interdentaires GUM SOFT-PICKS
- Comprimés GUM PerioBalance
- Comprimés révélateurs de plaque GUM RED-COTE

Rendez-vous sur [professional.sunstargum.com/fr/ressources.html](https://professional.sunstargum.com/fr/ressources.html) pour télécharger les check-lists de soins liés au mode de vie et aux événements de la vie



# GUIDE DE SUPPORT À LA CONSULTATION

À L'ATTENTION DES ASSISTANT-E-S DENTAIRES  
POUR DES SOINS PERSONNALISÉS AUX PATIENTS

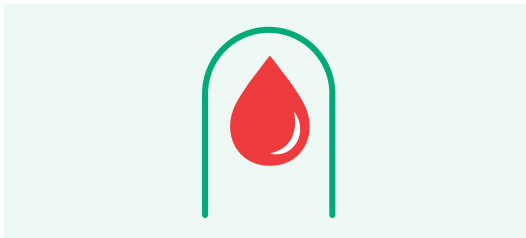
## 6. CHECK-LISTS DE SOINS LIÉS À L'ÉTAT DE SANTÉ GÉNÉRAL

Les check-lists de soins liés à l'état de santé général visent à vous soutenir dans vos efforts pour prodiguer des conseils adaptés

aux patients vivant avec des comorbidités. Ces check-lists peuvent être téléchargées sur [professional.sunstargum.com/fr/ressources.html](http://professional.sunstargum.com/fr/ressources.html)

Check-list - Soins liés à la santé générale

### Patients diabétiques



#### Principales priorités

- Informer sur le lien bidirectionnel entre la maladie parodontale et le diabète
- La prévalence d'autres complications bucco-dentaires est également plus élevée chez les personnes atteintes de diabète
- La maladie parodontale peut être un facteur d'augmentation de la glycémie et peut rendre le diabète plus difficile à contrôler
- Gestion holistique de la santé bucco-dentaire : inclure la bouche sèche, les lésions muqueuses (infections à candida), le cancer de la bouche, les troubles du goût et les caries
- Rappeler que la présence d'un diabète nécessite de porter une plus grande attention à la santé bucco-dentaire

#### Votre patient au-delà de la santé bucco-dentaire

Compléter ou réviser le formulaire d'examen - quelque chose a-t-il changé ?

#### Tenir compte d'autres facteurs de risque liés au mode de vie et de comorbidités à l'aide de la fiche d'examen

- Prise régulière de médicaments contre le diabète tels que prescrits ?

- Réhabilitation implantaire/prothétique ?
- Stress ? Tabagisme ? Alimentation ? Obésité ? Consommation d'alcool ?

#### Recommandations en matière de santé bucco-dentaire

- Recommander l'adoption d'une hygiène bucco-dentaire particulièrement rigoureuse au quotidien : brossage des dents, nettoyage interdentaire et bain de bouche
- Si les espaces le permettent, recommander des brossettes interdentaires/bâtonnets interdentaires en caoutchouc faciles à utiliser pour favoriser l'observance
- Sensibiliser à la détection des signes précoces de maladie parodontale
- Encourager l'arrêt du tabac
- Souligner l'importance de la fréquence des visites

#### Recommandations de produits GUM

- Brosse à dents électrique GUM SONIC DAILY
- Dentifrice et bain de bouche GUM ActiVital
- Dentifrice et bain de bouche GUM GINGIDEX si besoin d'un contrôle de plaque renforcé
- Bâtonnets interdentaires GUM SOFT-PICKS ADVANCED ou brossettes GUM TRAV-LER
- Gamme GUM HYDRAL en cas de sécheresse buccale

Rendez-vous sur [professional.sunstargum.com/fr/ressources.html](http://professional.sunstargum.com/fr/ressources.html) pour télécharger les check-lists de soins liés à l'état de santé général



# GUIDE DE SUPPORT À LA CONSULTATION

À L'ATTENTION DES ASSISTANT-E-S DENTAIRES  
POUR DES SOINS PERSONNALISÉS AUX PATIENTS

Check-list - Soins liés à la santé générale

## Patientes ménopausées / souffrant d'ostéoporose



### Principales priorités

- Des niveaux bas d'œstrogènes affectent le métabolisme osseux et affectent la cavité buccale, provoquant des changements d'ordre inflammatoire dans le corps pouvant conduire à la gingivite
- Les femmes ménopausées sujettes aux fractures osseuses peuvent également être plus à risque de maladie parodontale. Une faible densité osseuse au niveau de la mâchoire peut également entraîner d'autres problèmes dentaires
- Les femmes âgées atteintes d'ostéoporose peuvent être plus susceptibles de rencontrer des difficultés avec des prothèses dentaires mal ajustées, et les interventions chirurgicales en bouche peuvent donner des résultats moindres que chez une personne en bonne santé
- Les informations disponibles suggèrent que l'hormonothérapie et les bisphosphonates peuvent aider à lutter contre la perte osseuse alvéolaire, et peut-être ralentir la progression de la maladie parodontale. Cependant, les bisphosphonates peuvent être associés à des risques pour l'hygiène bucco-dentaire chez certains patients (voir rubrique suivante)

### Votre patient au-delà de la santé bucco-dentaire

- Selon les Instituts Américains de la Santé, les femmes atteintes d'ostéoporose sont trois fois plus susceptibles de subir une perte de dents que celles qui n'ont pas cette pathologie
- Les femmes ayant des scores FRAX (Fracture Assessment Risk Tool) élevés pourraient montrer les signes les plus importants de maladie parodontale

- Les bisphosphonates, un groupe de médicaments disponibles pour le traitement de l'ostéoporose, ont été reliés au développement de l'ostéonécrose de la mâchoire (ONM), ce qui est préoccupant. Cependant, le risque d'ONM a été le plus élevé chez les patientes recevant de fortes doses de bisphosphonates par voie intraveineuse, principalement pour traiter un cancer. L'apparition de l'ONM est rare chez les personnes prenant des formes orales du médicament pour le traitement de l'ostéoporose

### Recommandations en matière de santé bucco-dentaire

- Recommander un brossage de 2 minutes deux fois par jour, en utilisant une brosse à dents à brins effilés pour atteindre le sillon gingival et les espaces interdentaires
- Expliquer que le nettoyage interdentaire aide à nettoyer là où la brosse à dents ne va pas ; recommander une brosse à dents interdentaire ou un bâtonnet interdentaire en caoutchouc pour nettoyer quotidiennement entre les dents
- Maintenir des visites de contrôle régulières
- Rappeler de changer la brosse à dents ou la tête de brosse à dents au moins toutes les 12 semaines et les accessoires interdentaires comme recommandé sur leur emballage

### Recommandations de produits GUM

- Brosses à dents électriques GUM SONIC
- Gamme GUM ActiVital
- Bâtonnets interdentaires GUM SOFT-PICKS, brosettes GUM TRAV-LER ou GUM BI-DIRECTION
- Gamme GUM PAROEX/GINGIDEX
- Comprimés GUM PerioBalance
- Comprimés révélateurs de plaque GUM RED-COTE

Rendez-vous sur [professional.sunstargum.com/fr/ressources.html](https://professional.sunstargum.com/fr/ressources.html) pour télécharger les check-lists de soins liés à l'état de santé général

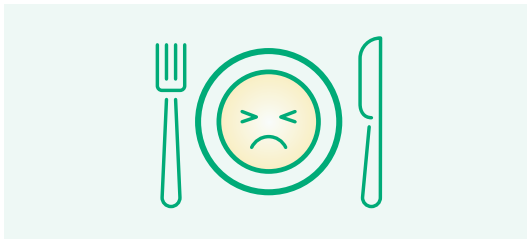


# GUIDE DE SUPPORT À LA CONSULTATION

À L'ATTENTION DES ASSISTANT-E-S DENTAIRES  
POUR DES SOINS PERSONNALISÉS AUX PATIENTS

Check-list - Soins liés à la santé générale

## Patients atteints de troubles du comportement alimentaire/obésité



### Principales priorités

#### Troubles du comportement alimentaire

- Informer avec bienveillance les patients atteints de troubles du comportement alimentaire (TCA) associés à des vomissements / boulimie, que cela peut altérer leur santé bucco-dentaire et qu'ils peuvent être davantage sujets à l'érosion dentaire
- Rappeler que chez les patients atteints de TCA sur une longue durée, l'érosion dentaire est significativement plus fréquente
- Informer les patients atteints de TCA qu'ils peuvent sans crainte partager avec leurs soignants la réalité de leurs comportements alimentaires, et leur rappeler que c'est le moment opportun de s'efforcer à avoir la meilleure hygiène bucco-dentaire possible

#### Obésité

- Informer avec bienveillance les patients souffrant d'obésité sur le risque accru de maladies parodontales et de perte de dents
- Encourager des soins bucco-dentaires méticuleux, en expliquant que les aliments riches en sucres et en glucides (qu'ils peuvent apprécier) augmentent le risque de parodontite

#### Votre patient au-delà de la santé bucco-dentaire

- Une alimentation déséquilibrée peut avoir un impact négatif sur la santé bucco-dentaire et la santé globale
- Le lien entre l'obésité et différentes maladies a été confirmé, en particulier avec les maladies cardiovasculaires et le diabète
- L'obésité et l'inactivité physique sont également liées au syndrome métabolique, qui augmente le risque de diabète et de maladies cardiovasculaires – encore une fois avec un impact négatif sur la santé bucco-dentaire

### Recommandations en matière de santé bucco-dentaire

- Encourager les patients à adopter des soins bucco-dentaires rigoureux, en notant que les personnes obèses sont moins susceptibles de consulter régulièrement leur chirurgien-dentiste
- Afin de préserver sa santé bucco-dentaire, après la purge, le patient doit immédiatement se rincer la bouche avec de l'eau ou utiliser un bain de bouche (sans sucre)
- Il peut être recommandé de ne pas effectuer le brossage des dents pendant l'heure suivant les vomissements, pour éviter d'amplifier le contact entre les acides gastriques et l'émail des dents
- Des bains de bouche fluorés peuvent être prescrits ainsi que des désensibilisants ou des reminéralisants
- Recommander un brossage de 2 minutes deux fois par jour, en utilisant une brosse à dents à brins effilés pour atteindre le sillon gingival et les espaces interdentaires
- Expliquer que le nettoyage interdentaire aide à nettoyer là où la brosse à dents ne va pas ; recommander une brossette interdentaire ou un bâtonnet interdentaire en caoutchouc pour nettoyer quotidiennement entre les dents
- Rappeler de changer la brosse à dents ou la tête de brosse à dents au moins toutes les 12 semaines et les accessoires interdentaires comme recommandé sur leur emballage
- Maintenir des visites de contrôle régulières

### Recommandations de produits GUM

- Brosses à dents électriques GUM SONIC
- Gamme GUM SensiVital
- Gamme GUM ActiVital
- Bâtonnets interdentaires GUM SOFT-PICKS
- Comprimés GUM PerioBalance
- Comprimés révélateurs de plaque GUM RED-COTE

Rendez-vous sur [professional.sunstargum.com/fr/ressources.html](https://professional.sunstargum.com/fr/ressources.html) pour télécharger les check-lists de soins liés à l'état de santé général

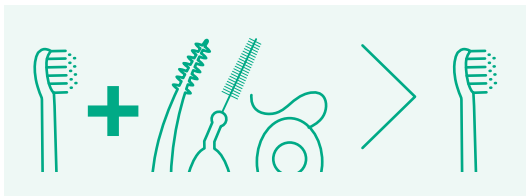


# GUIDE DE SUPPORT À LA CONSULTATION

À L'ATTENTION DES ASSISTANT-E-S DENTAIRES  
POUR DES SOINS PERSONNALISÉS AUX PATIENTS

## 7. OPTIMISER LE CONTRÔLE DE LA PLAQUE AVEC DES OUTILS AGRÉABLES À UTILISER POUR LES PATIENTS

L'optimisation du contrôle de plaque est essentielle pour maintenir une bonne santé bucco-dentaire et pour la maintenance du traitement parodontal non chirurgical et chirurgical. Il est maintenant bien établi que cela ne peut pas être réalisé par le brossage seul ; par conséquent, il est nécessaire d'y ajouter des accessoires pour effectuer le nettoyage interdentaire.



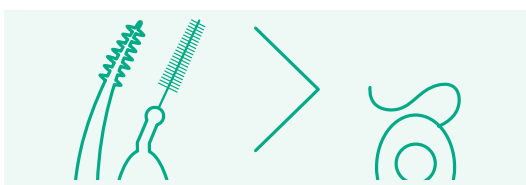
Mais quels types d'outils ? Il convient de proposer des accessoires interdentaires non seulement efficaces mais aussi faciles à utiliser, qui soutiendront et encourageront l'observance à la fois après la visite au cabinet dentaire, mais aussi et surtout à long terme et comme partie intégrante du rituel bucco-dentaire quotidien.

### Nettoyage interdentaire à l'aide de brossettes interdentaires et de bâtonnets interdentaires en caoutchouc

Si les espaces le permettent, les brossettes interdentaires et les bâtonnets interdentaires en caoutchouc sont les accessoires de nettoyage interdentaire les plus efficaces. Une utilisation quotidienne en plus du brossage des dents est recommandée pour la prévention primaire et secondaire. Ils constituent la méthode de nettoyage de choix pour la prévention primaire et secondaire pour trois raisons principales :

1. Efficacité dans l'élimination de la plaque
2. Capacité à procurer un nettoyage doux et atraumatique
3. Préférence du patient en raison de la facilité d'utilisation

Les dernières données d'études contrôlées randomisées montrent que les patients trouvent les brossettes interdentaires et les



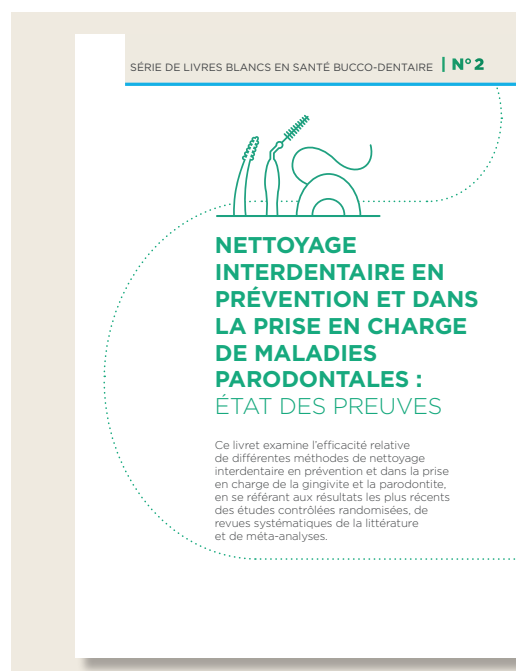
bâtonnets interdentaires en caoutchouc plus faciles à utiliser que le fil dentaire, de sorte que la recommandation de ces outils peut également conduire à une plus grande observance. Le fil dentaire reste utile lorsque les espaces interdentaires sont trop étroits pour accueillir d'autres accessoires de nettoyage interdentaire.

### Nettoyage interdentaire à l'aide du fil dentaire

Lorsqu'il est utilisé correctement, l'utilisation quotidienne de fil dentaire peut être efficace pour prévenir l'accumulation de plaque interdentaire. Selon l'EFP, il n'existe cependant aucune donnée clinique appuyant l'utilisation du fil dentaire pour le nettoyage interdentaire chez les patients atteints de parodontite.

De plus, l'observance quotidienne vis-à-vis du fil dentaire est faible car elle nécessite un degré de dextérité et de motivation que certains patients ont du mal à atteindre. Le fil dentaire reste utile dans le nettoyage interproximal quotidien dans les situations où l'utilisation de brossettes interdentaires ou de bâtonnets interdentaires en caoutchouc peut être inappropriée, à savoir au niveau de sites sains avec des espaces interdentaires étroits. Pour les espaces interdentaires plus larges, les brossettes interdentaires et les bâtonnets interdentaires en caoutchouc sont les plus adaptés.

Pour plus d'informations, découvrez notre livre blanc sur le nettoyage interdentaire en prévention et lors de la prise en charge des maladies parodontales. Vous pouvez le télécharger à partir de notre site Web : [professional.SunstarGUM.com/fr](http://professional.SunstarGUM.com/fr)



Les assistant-e-s dentaires  
rendent  
le monde plus radieux

