

Prescription destinée à
M. _____



BROSSES A DENTS ADULTES

ÉLECTRIQUE À PILE

- 4101MPK SONIC SENSITIVE
627 569 3 Technologie sonore
627 569 4 Recharge x2 têtes (1-15/100°)
- 4100WH SONIC DAILY Blanche
628 127 0 Technologie sonore
628 035 0 Recharge x2 têtes (1-18/100°)
- 4100BK SONIC DAILY Noire
623 318 0 Technologie sonore
623 318 1 Recharge x2 têtes (1-18/100°)



ULTRA-SOUPLE

- 317 Post-Opérateur Extra-souple
793 064 7 Chirurgie (10/100°)
- 509 SensiVital®
467 680 0 Dents et Gencives sensibles - Brins effilés (1-15/100°)
- 510 PRO SENSITIVE NOUVEAU
632 186 4 Dents et Gencives sensibles - Brins effilés (1-15/100°)

MEDIUM

- 528 PRO
201 889 5 Brins effilés et inclinés (1-20/100°)
- 563 Original White
600 095 3 Brins élastomères (18-20/100°)
- 407 Classic
632 264 4 3 rangs (20/100°)
- 409 Classic
664 273 9 4 rangs

SOUPLE

- 525 PRO
201 888 9 Brins effilés et inclinés (1-18/100°)
- 561 Original White
600 095 1 Brins élastomères (15-18/100°)
- 585 ActiVital
968 966 4 Ultra-compacte - Implantation unique des brins (15-20/100°)

SPÉCIFIQUE

- 308 Monotouffe
622 642 6 Extrémité biseautée
- 201 Prothèse
707 499 3 Double tête de brossage

GENCIVES : TRAITEMENT

GUM® PAROEX® 0,12%

- 1770 GEL DENTIFRICE 75 ml
720 843 6 Altération des tissus gingivaux
Chlorhexidine 0,12%
+ chlorure de cétylepyridinium 0,05%
+ vitamine E + D-panthénol



MAINTENANCE

GUM GINGIDEX® 0,06%

- 1755 DENTIFRICE 75 ml
797 322 0 Gencives fragiles
Chlorhexidine 0,06%
+ chlorure de cétylepyridinium 0,05% + aloe vera
+ fluorure de sodium (1450 ppm) + isomalt

1704 BAIN DE BOUCHE 300 ml

- 952 476 2 Gencives fragiles
Chlorhexidine 0,06%
+ chlorure de cétylepyridinium 0,05%
SANS ALCOOL

PROTECTION QUOTIDIENNE

GUM BIO

- 7020 GEL DENTIFRICE 75 ml
624 991 9
Aloe vera et menthe Bio
Fluorure de sodium (1450 ppm)



NOUVEAU
EXISTE AUSSI
EN BAIN DE BOUCHE

GUM ActiVital

- 6050 GEL DENTIFRICE 75 ml
601 406 0
Antioxydants Q10 et grenade
Actif antiplaque PlakClear™
Fluorure de sodium (1450 ppm)

EXISTE AUSSI
EN BAIN DE BOUCHE

HYPERSENSIBILITE

GUM SensiVital®+

- 6070 DENTIFRICE 75 ml
608 841 0
Hydroxyapatite + co-polymère + nitrate de potassium 5% + hesperidine + fluorure de sodium (1450 ppm) + isomalt



EXISTE AUSSI
EN BAIN DE BOUCHE

ANTI-COLORATIONS






GUM Original White

- 1745 DENTIFRICE 75 ml
439 942 4
Principe actif exclusif Stain Clear™
Silicium hydraté + fluorure de sodium (1490 ppm)



MÉTHODE DE BROSSAGE

Le brossage seul permet d'éliminer jusqu'à 50% de la plaque dentaire. Brossez séparément les dents du haut et les dents du bas

1. Placer la brosse à dents le long de la gencive en formant un **angle de 45°**, permettant de déloger la plaque dentaire du sillon gingivo-dentaire. 
2. **Faces externes (haut et bas)** : Brossez doucement par groupe de 2 ou 3 dents en effectuant un mouvement rotatif allant des gencives vers les dents. 
3. **Faces internes (haut et bas)** : Brossez de la même manière en maintenant toujours l'angle de 45° entre la brosse et le sillon gingivo-dentaire. 
4. **Incisives** : Effectuer des mouvements de va-et-vient en utilisant l'extrémité de la tête de la brosse à dents. 
5. **Molaires** : Brossez les faces supérieures des molaires en un mouvement horizontal. 

Conseil : Penser à changer régulièrement de brosse à dents pour une meilleure efficacité et hygiène (notamment en cas de maladies telles que le rhume ou la grippe)

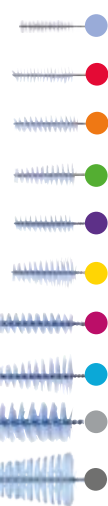
DENTIFRICES & BAINS DE BOUCHE

TRAV-LER® Protection anti-bactérienne des brins - Blister de 4

Diamètre de passage entre les dents

- | Code | Numéro | Diamètre | ISO |
|------|-----------|---------------------------|-------|
| 1312 | 520 341 7 | 0,6 mm | ISO 0 |
| 1314 | 478 864 0 | 0,8 mm | ISO 1 |
| 1412 | 767 750 4 | 0,9 mm | ISO 2 |
| 1414 | 767 751 0 | 1,1 mm | ISO 3 |
| 1512 | 767 752 7 | 1,2 mm | ISO 3 |
| 1514 | 767 753 3 | 1,3 mm | ISO 4 |
| 1612 | 767 755 6 | 1,4 mm | ISO 4 |
| 1614 | 767 756 2 | 1,6 mm | ISO 5 |
| 1618 | 478 865 7 | 2,0 mm | ISO 6 |
| 1619 | 624 371 0 | 2,6 mm | ISO 7 |
| 1699 | 627 429 6 | Multipack (10 brochettes) | |

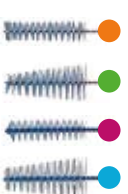
TAILLES RÉELLES



CLASSIC Porte Brossette

- | | | |
|-----|-----------|------------------|
| 605 | 632 292 8 | Manche plastique |
| 412 | 767 744 4 | 0,9 mm ISO 2 |
| 414 | 767 745 0 | 1,1 mm ISO 3 |
| 612 | 767 746 7 | 1,4 mm ISO 4 |
| 614 | 767 747 3 | 1,6 mm ISO 5 |

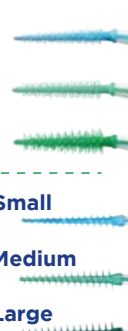
TAILLES RÉELLES



SOFT-PICKS® Bâtonnet caoutchouc

- | | | | |
|-----|-----------|--------------------------|---------|
| 689 | 634 570 9 | PRO Small | NOUVEAU |
| 690 | 634 571 5 | PRO Medium | NOUVEAU |
| 691 | 634 571 2 | PRO Large | NOUVEAU |
| 669 | 632 672 1 | COMFORT FLEX MINT Small | |
| 670 | 621 489 3 | COMFORT FLEX MINT Medium | |
| 671 | 632 672 0 | COMFORT FLEX MINT Large | |

TAILLES RÉELLES



BI-DIRECTION Orientable en 2 positions - Blister de 6 Simple d'utilisation

- | | | | |
|------|-----------|--------|-------|
| 2014 | 628 083 5 | 0,6 mm | ISO 0 |
| 2114 | 450 734 5 | 0,7 mm | ISO 1 |
| 2314 | 435 688 6 | 0,9 mm | ISO 2 |
| 2614 | 435 689 2 | 1,2 mm | ISO 3 |
| 2714 | 628 083 4 | 1,4 mm | ISO 4 |

TAILLES RÉELLES



UTILISATION DES BROSSETTES

- Utiliser une brochette interdentaire après le brossage des dents.
- Glisser délicatement la brochette dans l'espace interdentaire et effectuer au moins 6 mouvements de va-et-vient. Ne pas « forcer » l'insertion d'une brochette si l'espace est trop étroit.
- Rincer la brochette sous l'eau après utilisation. Jeter la brochette dès usure (entre 7 et 10 jours après la première utilisation.)

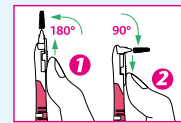
TRAV-LER

Plier la brochette au niveau du manche pour un meilleur accès au secteur postérieur.



BI-DIRECTION

Faire glisser le poussoir vers l'avant ou l'arrière pour orienter la tête de la brochette. (180° : secteur antérieur - 90° : secteur postérieur)



De légers saignements peuvent être observés lors des premières utilisations de brochette, mais ils doivent ensuite disparaître.

FILS DENTAIRES

2030 EXPANDING FLOSS

789 165 7 Doux pour les gencives
Fin, comprimé, se dilate pendant l'utilisation - Ciré - 30 m

2040 ORIGINAL WHITE

448 711 1 Anti-colorations, fluoré
Ciré - 30 m

2000 EASY FLOSS

486 289 1 Ultra-fin pour les espaces étroits
PTFE - Texture satinée - 30 m

3200 ACCESS FLOSS

206 742 2 Implant, bridge et couronne
Mousse et passe-fil intégré - 50 fils

3500 TWISTED FLOSS

632 215 2
Fil torsadé, infusé au thé vert à la menthe (arôme) - Ciré - 30 m

BUTLERWEAVE®

Plat pour une surface de contact optimale

1155 Ciré
717 752 3 55 m

1855 Ciré mentholé
769 275 1 55 m

890 EASY-FLOSSERS

622 040 1 Prêt à l'emploi
Jetable ciré mentholé
sachet de 30

BOUCHE SÈCHE

GUM HYDRAL® SOULAGEMENT IMMÉDIAT ET DURABLE - SANS ALCOOL

6000 GEL HUMECTANT
630 163 6 50 ml

6020 DENTIFRICE
630 164 2 75 ml

6010 SPRAY HUMECTANT
630 172 5 50 ml

HYDRATATION ET PROTECTION

APHTES ET LÉSIONS

GUM AftaClear** SOULAGE DÈS LA 1ÈRE APPLICATION - SANS ALCOOL - GOÛT POMME-POIRE

2400 GEL 10 ml
827 760 0 Action ciblée

2410 BAIN DE BOUCHE 120 ml
827 758 6 Lésions multiples et prévention

2420 SPRAY 15 ml
827 759 2 Zones difficiles d'accès
Pratique & hygiénique

ACIDE HYALURONIQUE

ACCESSOIRES

824 RED-COTE®
745 659 4 Révélateur de plaque pour vérifier et améliorer la méthode de brossage

760 GRATTE-LANGUE
792 531 0 Pour éliminer l'enduit lingual

COMPLÉMENT ALIMENTAIRE

PerioBalance® à base de *Limosilactobacillus reuteri* Prodentis®

7010 PROBIOTIQUES
462 624 5 30 Comprimés



La marque GUM est disponible exclusivement en pharmacies et parapharmacies.

Liste de points de vente et informations complémentaires sur SunstarGUM.fr

